

**ОПИСАНИЕ**

Датчик давления APZ 2412 OEM серии общепромышленного применения на основе сенсора с керамической мембраной с погрешностью  $\leq 0,5\%$  от диапазона измерений.

**ХАРАКТЕРИСТИКИ**

Диапазоны давления: от 0...1,6 бар до 0...400 бар

Измеряемое давление: избыточное

Основная погрешность: 0,5% ДИ

Выходной сигнал: 4...20 мА / 2-пров.

Сенсор: керамический

Механическое присоединение: G1/2"; G1/4"; 1/2" NPT; 1/4" NPT; M20x1,5 и другие

Температура измеряемой среды: -25...+135 °С

Температура окружающей среды: -50...+85 °С

**ПРИМЕНЕНИЕ**

Общепромышленное применение	Управление водяным насосом	Измерение уровней воды в резервуарах
Контроль давления на насосных станциях	Работа в составе частотно-регулируемых приводов	Измерение давления в системах водо- и тепло- снабжения

## ТЕХНИЧЕСКИЕ ПАРАМЕТРЫ

### МЕТРОЛОГИЧЕСКИЕ ХАРАКТЕРИСТИКИ

Диапазон давления, бар Избыточное	Перегрузка, бар	Давление разрыва, бар	Диапазон давления, бар Избыточное	Перегрузка, бар	Давление разрыва, бар
0...1,6	4,0	5,0	0...40	100	120
0...2,5	4,0	5,0	0...60	100	250
0...4,0	10	12	0...100	200	500
0...6,0	10	25	0...160	400	880
0...10	20	50	0...250	800	880
0...16	40	50	0...400	800	880
0...25	40	120			

Основная погрешность, % ДИ*	≤ ±0,5
Влияние температуры, % ДИ / 10 °С	≤ ±0,3
Диапазон термокомпенсации	-25...+85 °С
Влияние отклонения напряжения питания	≤ ±0,05% ДИ / 10 В
Влияние отклонения сопротивления нагрузки	≤ ±0,05% ДИ / кОм
Долговременная стабильность	≤ ±0,3% ДИ / год

### ЭКСПЛУАТАЦИОННЫЕ ХАРАКТЕРИСТИКИ

Вибростойкость	10 g RMS, 25–2000 Гц
Ударопрочность	100 g / 11 мс
Время отклика (10...90%)	≤ 1 мс
Срок службы	> 100 x 10 <sup>6</sup> циклов нагружения

\* Основная погрешность включает нелинейность, гистерезис и воспроизводимость.

### ЭЛЕКТРИЧЕСКИЕ ХАРАКТЕРИСТИКИ

Выходной сигнал	Напряжение питания	Сопротивление нагрузки	Потребление тока
4...20 мА / 2-пров.	12...36 В	$R_{max}=(U_{пит}-12)/0,02$	< 26 мА

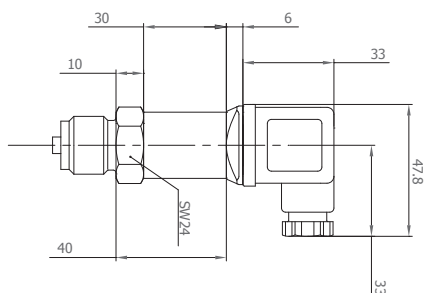
### ТЕМПЕРАТУРНЫЙ ДИАПАЗОН

Измеряемая среда	-25...+135 °С
Окружающая среда	-50...+85 °С
Хранение	-50...+85 °С

### КОНСТРУКЦИЯ

Корпус, штуцер	нержавеющая сталь 304 (1,4301)		
Уплотнение	FKM (-25...+135 °С)		
Мембрана	керамика Al <sub>2</sub> O <sub>3</sub> 96%		
Контактирующие со средой части	мембрана, штуцер, уплотнение		
Механическое присоединение	M20x1,5 EN 837; G1/2" EN 837; G1/4" DIN 3852; G1/4" EN 837; 1/4" NPT; 1/2" NPT		
Электрическое присоединение	Класс защиты	Сечение провода, макс.	Диаметр кабеля
DIN 43650A (4-конт.)	IP65	1,5 мм <sup>2</sup>	6...8 мм

## ГАБАРИТЫ (мм)

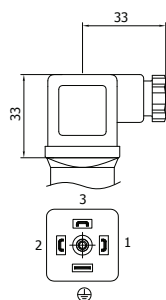


## ТАБЛИЦА ПОДКЛЮЧЕНИЯ

Цепи датчика	DIN 43650A
питание +	1
питание -	2
экран	GND

## РАЗМЕРЫ / ЭЛЕКТРИЧЕСКИЕ ПРИСОЕДИНЕНИЯ (мм)

DIN 43650A



## РАЗМЕРЫ / МЕХАНИЧЕСКИЕ ПРИСОЕДИНЕНИЯ (мм)

M20x1,5; G1/2" (EN 837)	G1/4" (EN 837)	1/4" NPT	G1/4" (DIN 3852)	1/2" NPT

## КОД ЗАКАЗА

APZ 2412		-X	-X	-XXXX	-X	-XX	-X	-XXX	-X	-XX	
ИЗМЕРЯЕМОЕ ДАВЛЕНИЕ											
Избыточное		G									
ЕДИНИЦА ИЗМЕРЕНИЯ											
		бар	B								
		МПа	M								
другая (указать при заказе)		X									
ВЕРХНИЙ ПРЕДЕЛ ИЗМЕРЕНИЯ (ВПИ)											
бар		МПа									
1,6	1600	0,16	0160								
2,5	2500	0,25	0250								
4,0	4000	0,40	0400								
6,0	6000	0,60	0600								
10	1001	1,0	1000								
16	1601	1,6	1600								
25	2501	2,5	2500								
40	4001	4,0	4000								
60	6001	6,0	6000								
100	1002	10	1001								
160	1602	16	1601								
250	2502	25	2501								
400	4002	40	4001								
другой	XXXX	другой	XXXX								
два диапазона	XXXX-XXXX*	два диапазона	XXXX-XXXX*								
три диапазона	XXXX-XXXX-XXXX*	три диапазона	XXXX-XXXX-XXXX*								
ОСНОВНАЯ ПОГРЕШНОСТЬ											
		0,5% (стандарт)	D								
		другая (указать при заказе)	X								
ЭЛЕКТРИЧЕСКОЕ ПРИСОЕДИНЕНИЕ											
		DIN 43650A	10								
		другое (указать при заказе)	XX								
ВЫХОДНОЙ СИГНАЛ											
		4...20 мА / 2-пров.	A								
		другой (указать при заказе)	X								
МЕХАНИЧЕСКОЕ ПРИСОЕДИНЕНИЕ											
		M20x1,5 EN	201								
		G1/4" DIN	740								
		G1/4" EN	741								
		G1/2" EN	721								
		1/4" NPT	840								
		1/2" NPT	820								
		другое (указать при заказе)	XXX								

## КОД ЗАКАЗА (ПРОДОЛЖЕНИЕ)

APZ 2412	-X	-X	-XXXX	-X	-XX	-X	-XXX	-X	-XX
УПЛОТНЕНИЕ									
FKM (фторкаучук -25...+135 °С)								F	
другое (указать при заказе)								X	
ИСПОЛНЕНИЕ									
Стандартное								00	
С возможностью калибровки нуля (требуется конфигуратор ZCON 100)								01	
Двухдиапазонное с возможностью калибровки нуля (требуется конфигуратор ZCON 100)								02	
Трехдиапазонное с возможностью калибровки нуля (требуется конфигуратор ZCON 100)								03	
другое (указать при заказе)								XX	

\* Номиналы трехдиапазонного и двухдиапазонного исполнений могут быть выбраны из ряда номиналов однодиапазонного исполнения. При этом в качестве первого диапазона указывается максимальный. В качестве второго – следующий, меньший по значению. Например, для 6, 4 и 2,5 бар код диапазона должен быть указан 6000-4000-2500.

Пример: APZ 2412-G-B-6000-4000-2500-D-10-A-201-F-03

## ПРИНАДЛЕЖНОСТИ

				
DZ 10 Демпфер гидроударов	ZCON 100 Конфигуратор датчиков давления	ANZ 200 Индикатор датчика с релейным выходом	PZ 1024 Стабилизированный блок питания 10 Вт/24 В	