

Клапаны электромагнитные (соленоидные)

Тип СК

Клапаны двухпозиционные двухходовые электромагнитные предназначены для автоматического управления (открытие, закрытие) потоками воды, масла, сжатого воздуха, нейтральных газов и прочих сред, неагрессивных к медным сплавам и каучуку



Принцип работы
Прямого действия

Температура окружающей среды, °C
до +80

Номинальный диаметр DN, мм
15 / 20 / 25 / 32 / 40* / 50*

Корпус катушки
IP67

Исполнение
Нормально закрытый,
Нормально открытый*

Резьба присоединения
G½ / G¾ / G1 / G1¼ / G1½* / G2*

Номинальное напряжение
~220 В, -24 В*

Корпус
Латунь

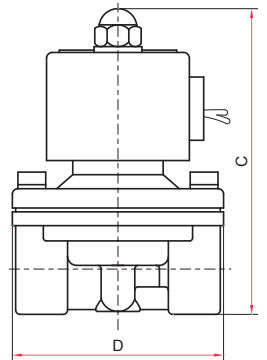
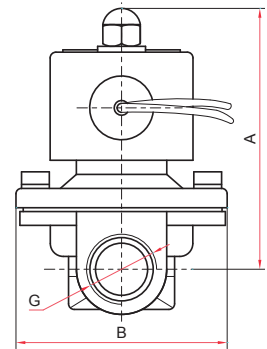
Рабочее давление, МПа
Воздух, газ: 0...1,0
Вода: 0...0,7
Масло: 0...0,9

Мембрана
Бутадиен-нитрильный каучук (NBR)

Техническая документация
ГОСТ 22413-89

Температура рабочей среды, °C
-5...+90

* — под заказ



Габаритные и присоединительные размеры (мм)

DN	Тип	A	B	C	D	G
15	H3 / HO	90 / 112	56	103 / 125	66	G½
20	H3 / HO	94 / 116	56	110 / 132	73	G¾
25	H3 / HO	98 / 120	73	117 / 139	99	G1
32	H3 / HO	135 / 155	93	160 / 180	118	G1¼
40	H3 / HO	135 / 155	93	160 / 180	118	G1½
50	H3 / HO	153 / 174	124	188 / 209	160	G2

Диаграммы пропускной способности

Пример обозначения: СК – 11 – DN15

СК –	1	1 –	DN15
Тип	СК	Исполнение	Номинальный диаметр DN, мм
Клапан электромагнитный (соленоидный)	1 нормально закрытый 2 нормально открытый	1 ~220 2 -24	15 / 20 / 25 / 32 / 40 / 50

