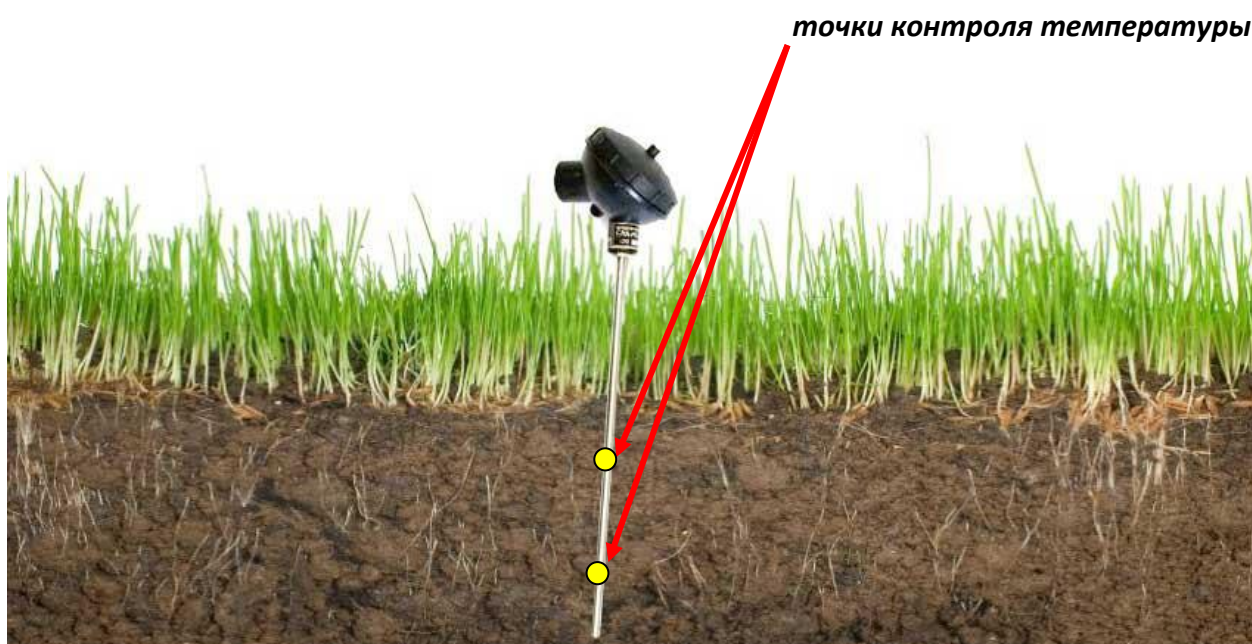


**Применение автономного  
регистратора температуры EClerk-USB-2Pt-KI  
в сельском хозяйстве**



В сельском хозяйстве **суточный контроль температуры воздуха и почвы** имеет огромное значение. Данные суточного хода температуры воздуха и почвы на различной глубине позволят правильно определить время посадки и время сбора урожая на открытых площадях, определять глубину промерзания грунта зимой, отрегулировать и контролировать работу системы обогрева в теплице и т.д.

Идеальным решением для этих целей является использование нового промышленного автономного регистратора температуры **EClerk-USB-2Pt-KI** от НПК «Рэлсиб».

Новый регистратор имеет герметичный корпус, зонд длиной до 1000мм, возможность контроля и регистрации температуры сразу в двух точках по глубине.

Регистратор работает до **-50°C**, имеет точность **±0,5°C**, может работать с одним элементом питания до 8 лет.

Откройте крышку регистратора, нажмите на кнопку. Убедитесь, что светодиод испускает одиночные световые сигналы зеленого света. Закройте крышку. Регистратор готов к работе.

Опустите зонд регистратора в почву на нужную глубину.

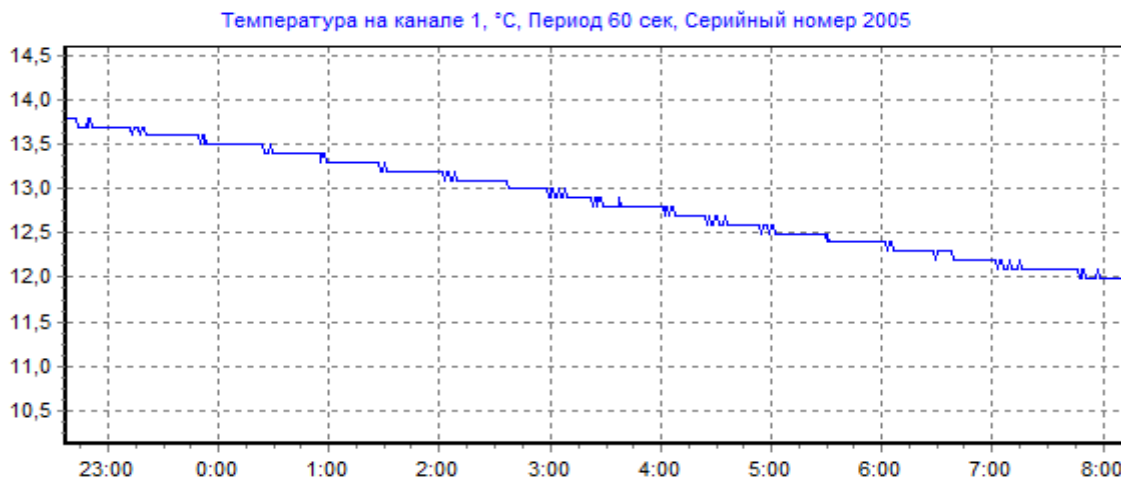
По окончании времени регистрации подключите **EClerk-USB-2Pt-KI** к компьютеру, при помощи USB-провода.

Данные измерений перенесите в файл Excel. Теперь вы можете на одном графике или в одной таблице увидеть температурные зависимости во всех точках объекта.

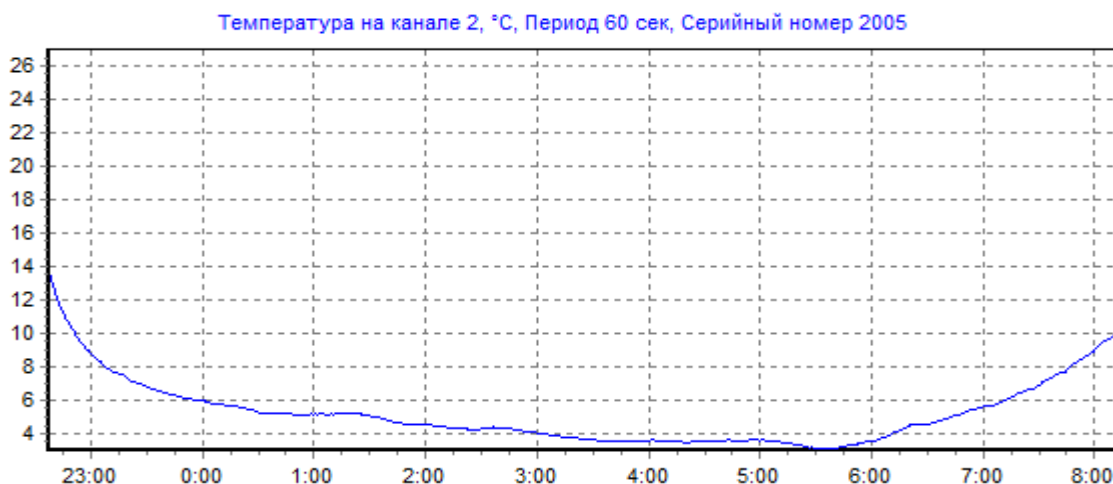
С информацией о всех изготавливаемых НПК «Рэлсиб» регистраторах можно ознакомиться здесь [http://mtd-proekt.ru/sredstva\\_sbora\\_dannyh](http://mtd-proekt.ru/sredstva_sbora_dannyh)

**Пример: температура в Новосибирске ночью 16.05.2012**

*почвы на глубине 150 мм*



*воздуха на расстоянии 50 мм над поверхностью земли*



тел. (495)989-22-74

info@mtd-proekt.ru

www.mtd-proekt.ru

