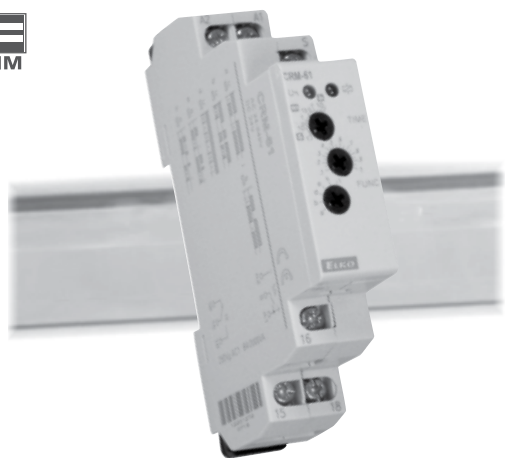


# Мультифункциональное реле времени CRM-61

1М



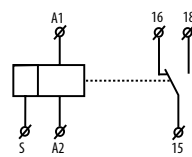
- мультифункциональное реле времени (6 функций и 6 временных диапазонов), экономичный вариант CRM-91H (10 функций и 10 временных диапазонов)
- для управления эл. приборами, регуляция освещением, отоплением, насосами, вентиляторами и т.п.
- 6 функций - 3 временные функции, управляемые напряжением питания  
- 3 временные функции, управляемые с регулирующего входа
- удобная и наглядная настройка функций и временных диапазонов проводится поворотными переключателями
- настраиваемое время от 0.1 с до 10 час разделено на 6 диапазонов:  
(0.1 с - 1 с / 1 с - 10 с / 0.1 мин - 1 мин / 1 мин - 10 мин / 0.1 ч - 1 ч / 1 ч - 10 ч)
- универсальное напряжение питания AC 24-240 V и DC 24 V
- выходной контакт: 1x переключ. 8 A
- состояние выхода указывает мультифункциональный красный LED, который светит или мигает в зависимости от состояния выхода
- в исполнении 1-МОДУЛЬ, крепление на DIN рейку

## Технические параметры

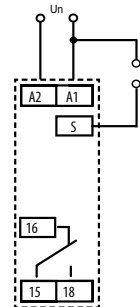
CRM-61

Кол-во функций:	6
Клеммы питания:	A1 - A2
Напряжение питания:	AC 24 - 240 V (AC 50 - 60 Гц) и DC 24 V
Подводимая мощность:	AC 0.7 - 3 VA / DC 0.5 - 1.7 W
Допуск напряжения питания:	15 %; +10 %
Индикация питания:	зеленый LED
Временные диапазоны:	0.1 с - 10 ч
Настройка времени:	поворотными переключателями
Временное отклонение:	5 % - при механической настройке
Точность повторения:	0.2 % - стабильность настроенного параметра
Температурный коэффициент:	0.01 % / °C, нормальное значение = 20 °C
<b>Выход</b>	
Количество контактов:	1x переключ. (AgNi)
Номинальный ток:	8 A / AC1
Замыкаемая мощность:	2500 VA / AC1, 240 W / DC
Индикация выхода:	мультифункц. красный LED 8 A / AC1
Механическая жизненность:	1x10 <sup>7</sup>
Электрическая жизненность (AC1):	1x10 <sup>5</sup>
<b>Управление</b>	
Управляющее напряжение:	UNI
Мощность управляющего входа:	AC 0.025 - 0.2 VA / DC 0.1 - 0.7 W
Подключение нагрузки между A2-S:	ДА
Подключ. газоразрядных ламп:	НЕТ
Клеммы управления:	A1-S
Длина управляющего импульса:	мин. 25 ms / макс. неограничена
Время восстановления:	макс. 120 мс
<b>Другие параметры</b>	
Рабочая температура:	-20.. +55 °C
Складская температура:	-30.. +70 °C
Электрическая прочность:	4 kV (питание - выход)
Рабочее положение:	произвольное
Крепление:	DIN рейка EN 60715
Защита:	IP 40 со стороны лицевой панели
Категория перенапряжения:	III.
Степень загрязнения:	2
Сечение подключ. проводов (мм <sup>2</sup> ):	макс. 2x2.5, макс. 1x4 с изоляцией макс. 2x1.5, макс. 1x2.5
Размер:	90 x 17.6 x 64 мм, подробнее см. стр. 157-159
Масса:	69 г
Соответствующие нормы:	EN 61812-1, EN 61010-1

## Схема



## Подключение



## Функции

- a **Задержка старта** после подачи напряжения
- b **Задержка выключения** после подачи питания
- d **Циклователь**, начинающийся импульсом после подключения питания
- e **Задержка выключения** после отключения управляющего контакта с мгновенным замыканием выхода
- k **Испульное реле с задержкой** нажатием включит и последующим нажатием выключит выход в случае, если не произойдет выключение таймером
- i **Задержка старта** после включения контакта аж до его выключения

## Описание устройства

