

Асимметрический циклователь CRM-2H

1М



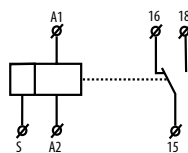
- реле времени - циклователь с независимо настраиваемым временем размыкания и замыкания выхода
- служит для регулярного проветривания помещений, периодического снижения влажности, для регуляции освещения, циркуляционных насосов, световой рекламы и т.п.
- 2 функции времени:
 - 1) Циклователь, начинающийся импульсом
 - 2) Циклователь, начинающийся промежутком
- выбор функции реализуется внешней пропайкой клемм S-A1
- настраиваемое время от 0.1 с до 100 дней разделено на 10 диапазонов: (0.1 с - 1 с / 1 с - 10 с / 0.1 мин - 1 мин / 1 мин - 10 мин / 0.1 ч - 1 ч / 1 ч - 10 ч / 0.1 дня - 1 день / 1 день - 10 дней / 3 дня - 30 дней / 10 дней - 100 дней)
- грубая настройка времени проводится поворотными переключателями
- напряжение питания: AC 230 V или AC/DC 12 - 240 V
- выходные контакты: 1x переключ. 16 A
- состояние выхода указывает мультифункциональный красный LED
- в исполнении 1-МОДУЛЬ, крепление на DIN рейку

Технические параметры

CRM-2H

Количество функций:	2 (выбор функции внешней пропайкой S-A1)
Клеммы питания:	A1 - A2
Напряжение питания:	AC/DC 12 - 240 V (AC 50 - 60 Гц)
Мощность:	AC 0.7 - 3 VA / DC 0.5 - 1.7 W
Напряжение питания:	AC 230 V / 50 - 60 Гц
Мощность (номинал/терямая):	AC макс. 12 VA / 1.3 W
Допуск напряжения питания:	-15 %; +10 %
Индикация питания:	зеленый LED
Временной диапазон:	0.1 с - 100 дней
Регулировка времени:	поворотными переключателями и потенциометрами
Отклонение времени:	5 % - при механической настройке
Точность повторения:	0.2 % - стабильность установленного параметра
Температурный коэффициент:	0.01 % / °C, нормальное значение = 20 °C
Выход	
Количество контактов:	1x переключающий (AgNi)
Номинальный ток:	16 A / AC1
Мощность замыкания:	4000 VA / AC1, 384 W / DC
Пиковый ток:	30 A / <3 s
Напряжение замыкания:	250 V AC1 / 24 V DC
Мин. замыкающая мощность DC:	500 mW
Индикация выхода:	мультифункциональный красный LED
Механическая жизненность:	3x10 ⁷
Электрическая жизненность (AC1):	0.7x10 ⁹
Время восстановления:	макс. 150 мс
Другие параметры	
Рабочая температура:	-20.. +55 °C
Складская температура:	-30.. +70 °C
Электрическая прочность:	4 kV (питание - выход)
Рабочее положение:	произвольное
Крепление:	DIN рейка EN 60715
Защита:	IP 40 со стороны лицевой панели
Категория перенапряжения:	III.
Степень загрязнения:	2
Сечение подкл. проводов (мм ²):	макс.1x 2.5, макс. 2x1.5/с изоляцией макс. 1x2.5
Размер:	90x17.6x64 мм, подробнее см. стр. 157-159
Вес:	(UNI) - 65 г, (230) - 61 г
Соответствующие нормы:	EN 61812-1, EN 61010-1

Схема



Подключение

Циклователь, начин. импульсом

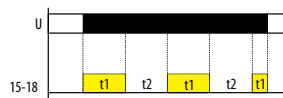


Циклователь, начин. паузой (пропайка S-A1)

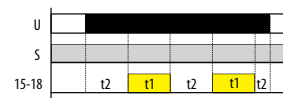


Функции

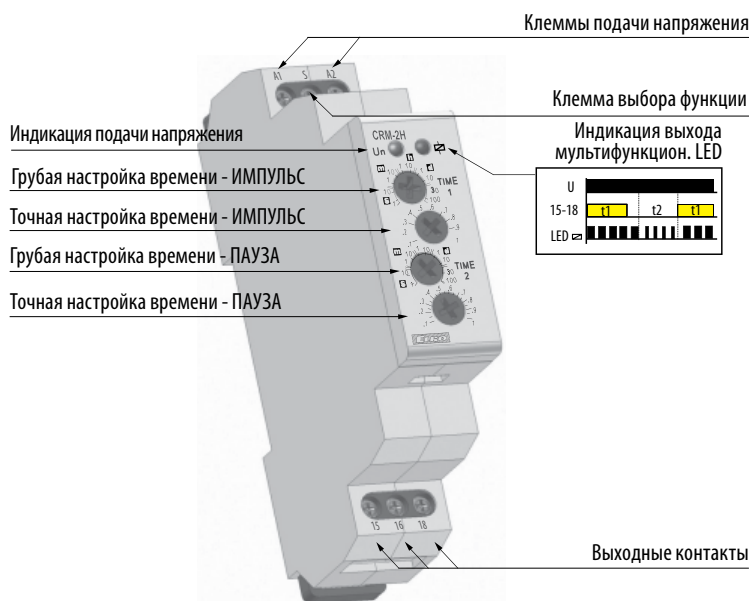
Циклователь, начин. импульсом



Циклователь, начин. паузой



Описание устройства



Временные диапазоны

